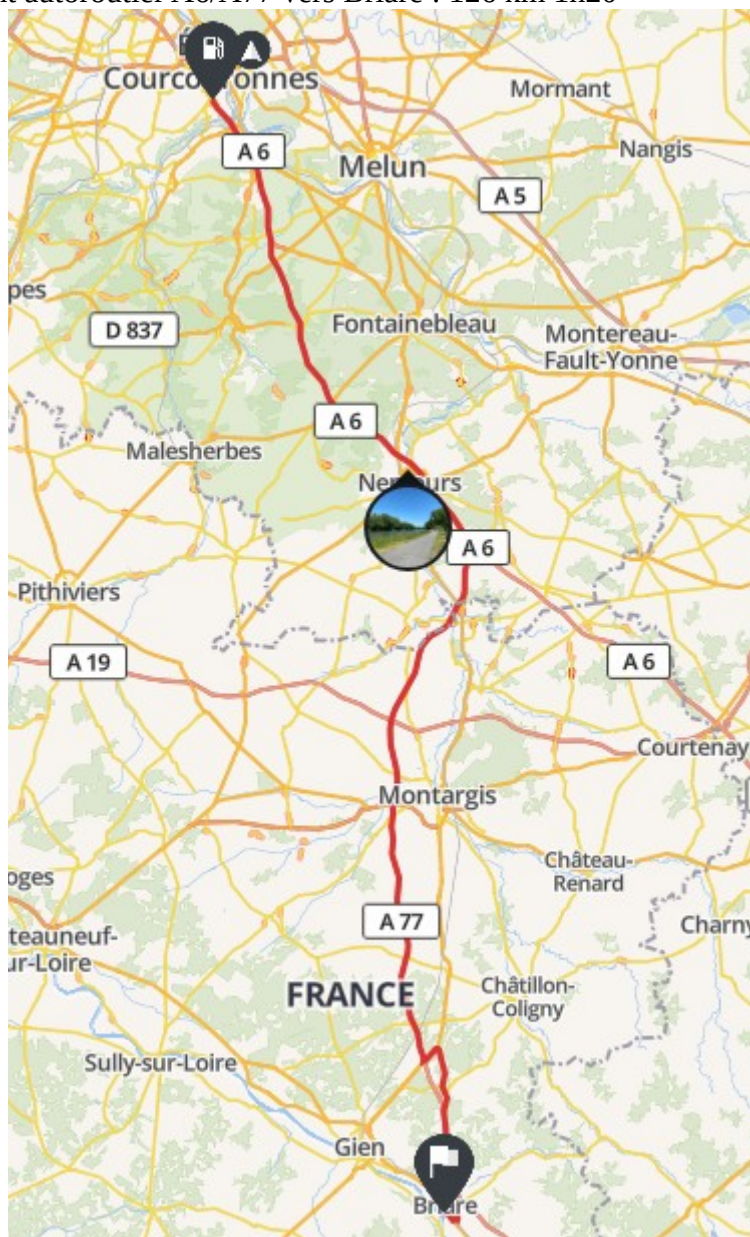


## Balade dans le Gâtinais et le Loiret du dimanche 12 avril 2026

Départ : 9h plein fait Station service TOTAL Energies (E85 : OK)  
A6 Aire Des Lisses, 91100 Corbeil-Essonnes

Trajet principalement autoroutier A6/A77 vers Briare : 126 km 1h20

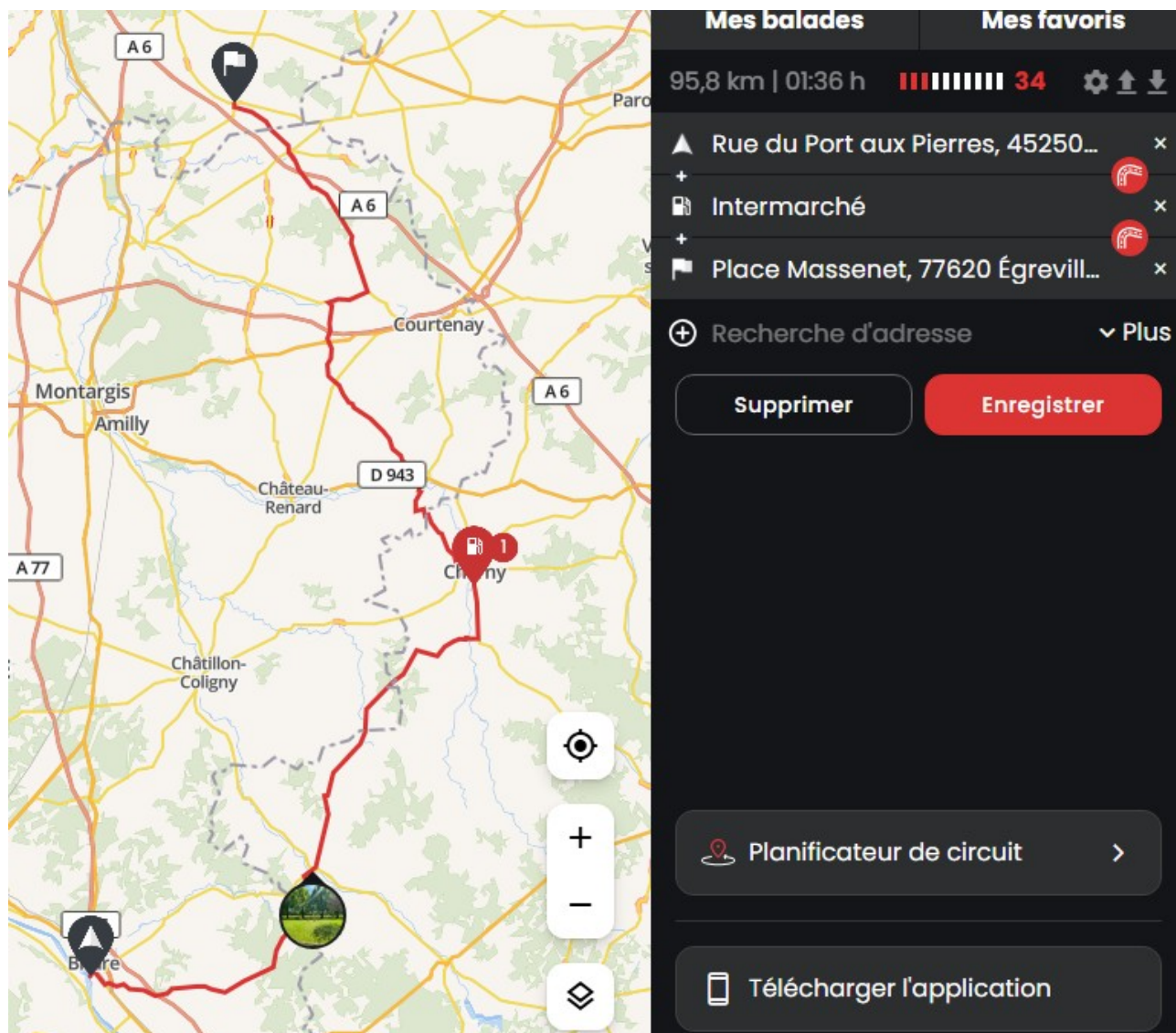


10h30-11h : découverte du pont canal de Briare sur la Loire et pause café



**11h** : départ pour Egreville (petites routes dans le Loiret, assez roulant 100 km 1h30)

NB : présence fréquente de gendarmes à moto (Centre national de formation au contrôle des flux – CNFCF rue de la Charité, 77210 Avon)



**11h30** : Essence Intermarche Charny, 86 Route de Saint-Martin, Charny (**E85 : OK**)

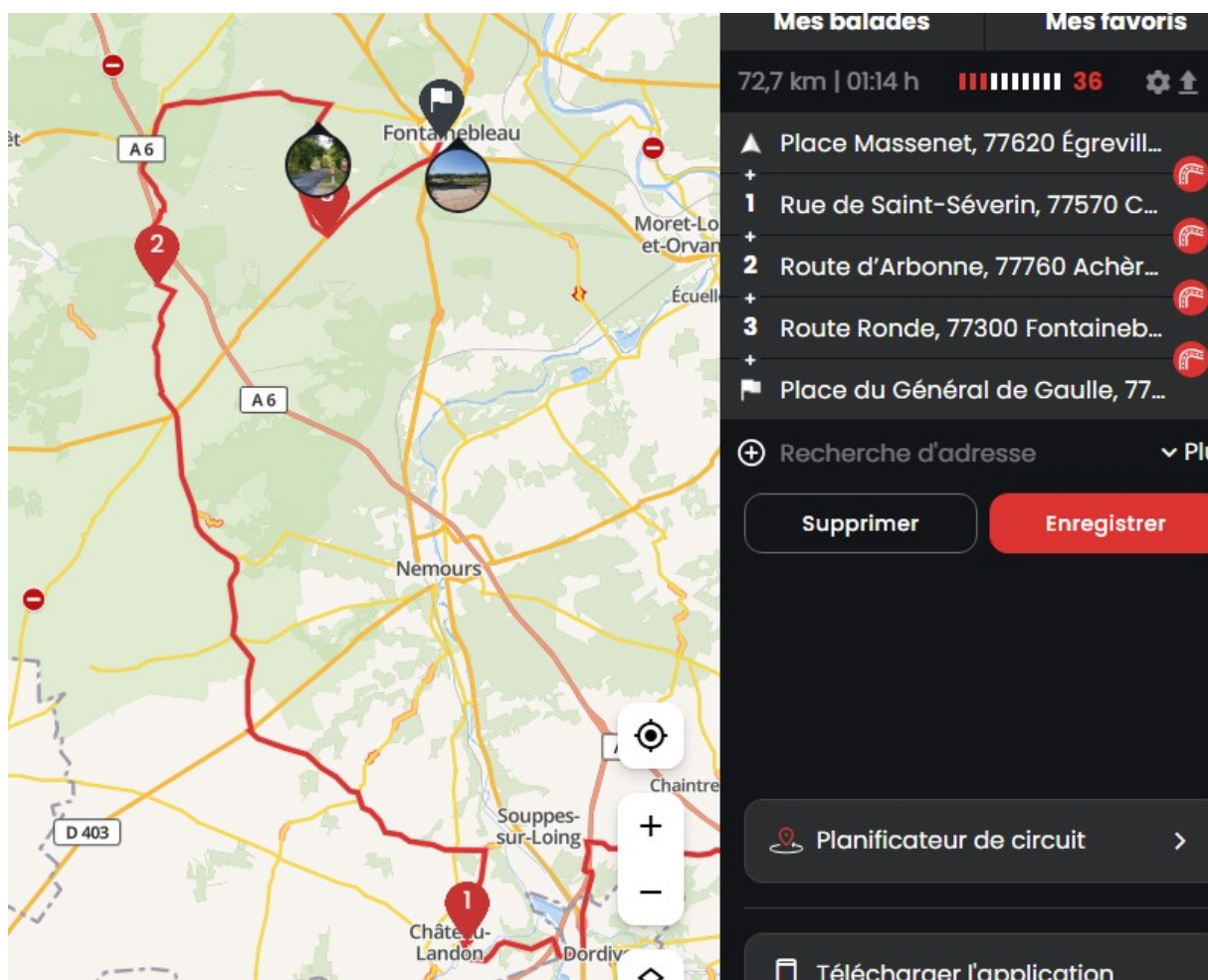
Distance :176 km de Lisses, ouvert 24h/24

**12h30** : Restaurant Marocain L'Atlas  
62 Pl. Massenet, 77620 Egreville

**14h** : Visite du Musée-Jardin Départemental Bourdelle <https://www.musee-jardin-bourdelle.fr/fr>  
prévoir 6€ par personne (musée en plein air, sculptures de Bourdelle)  
1 rue Dufet-Bourdelle  
Hameau du Coudray  
77620 Egreville  
01 64 78 50 90



**15h** : Départ pour Fontainebleau (72 km 1h20)



**16h30** : Pause café Le Mansart, 3 Place du Général de Gaulle, 77300 Fontainebleau  
01 64 22 61 50

**17h** : retour sur Paris par l'A6 (30 km, 45 minutes pour l'aire de Lisses sur A6)

**Total** : 328 km et 5 h de roulage environ